

DIE RÄUMLICHKEITEN DER WILHELMSBURG ULM

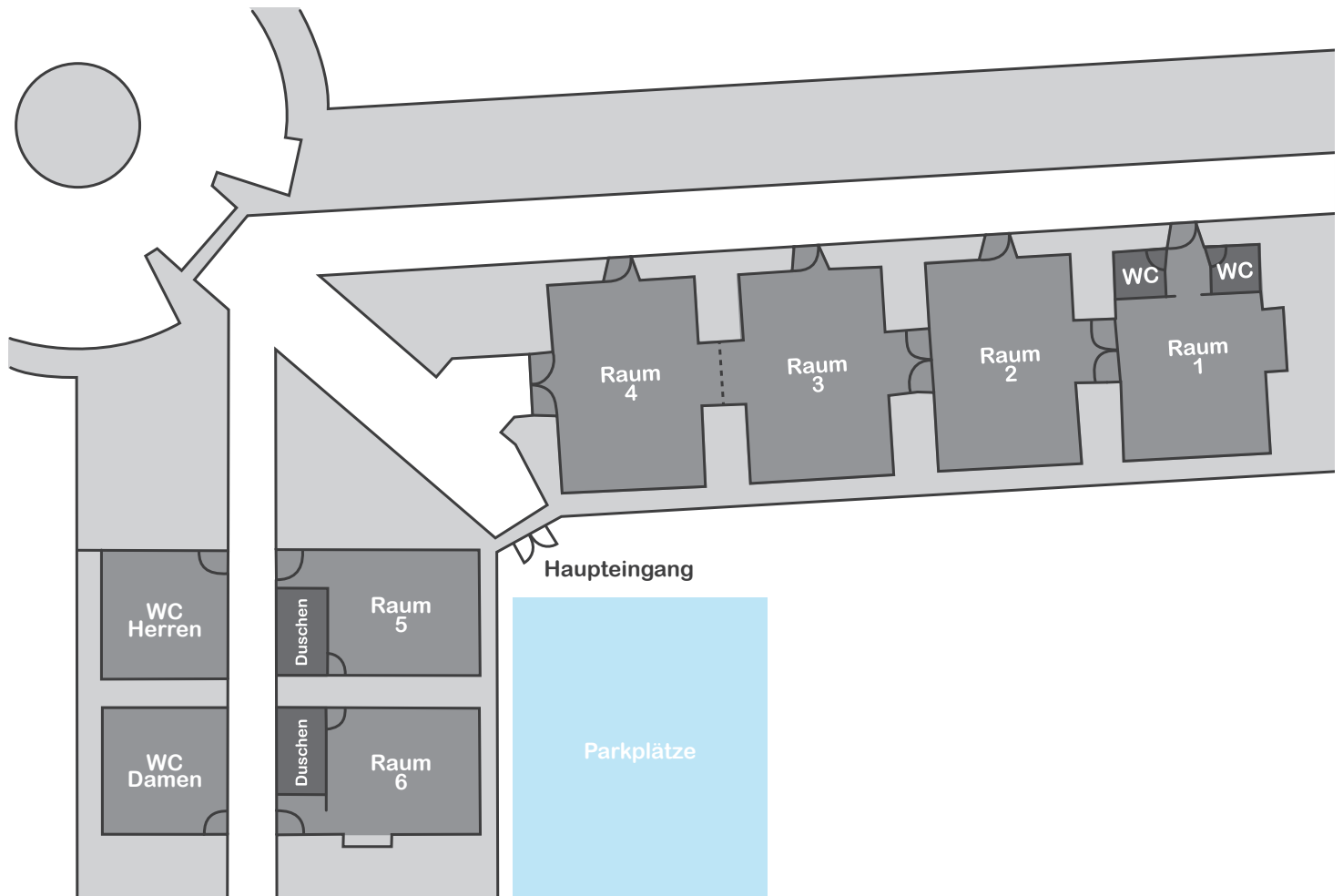


WILLKOMMEN

Feiern oder Tagen Sie in dieser überaus außergewöhnlichen Location, die zur größten Festungsanlage Europas gehört. Dieses mächtige historische Bauwerk bietet Ihnen moderne und sehr wertig sanierte Gewölberäume, die sich über sechs Veranstaltungsräume erstrecken. Alle Räume sind mit Parkettboden ausgestattet und bieten Tageslicht.

Der rustikale Flankenturm mit tollem Ambiente, der Kehlurm mit prächtiger Aussicht auf Ulm für besondere Sektempfänge, sowie der weitläufige Innenhof für Firmenevents oder Konzerte runden das vielseitige Angebot in der Wilhelmsburg ab.

LAGEPLAN



Die Wilhelmsburg ist auch bequem mit den Öffentlichen Verkehrsmitteln zu erreichen.

Bus: **Linie 7** Haltestelle **Neuer Friedhof** oder **Kliniken Michelsberg** (ca. 10 Min. zu Fuß)

Straßenbahn: **Linie 2** Haltestelle **Lehrer Tal** (15 Min. zu Fuß)



RAUM 1

Klein aber fein. Unser Raum 1 bietet mit seinen insgesamt 55 m² Platz für 61 Personen in Reihenbestuhlung. Raum 1 eignet sich aber auch hervorragend für Seminare, Tagungen und kleine Feiern bis ca. 20 Personen. Ein Gewölbe mit Holzwand bringt eine verbesserte Akustik und ein warmes Ambiente.

GEEIGNET FÜR

Seminare
Meetings
Tagungen
kleine Feiern



BESTUHLUNGSMÖGLICHKEITEN & KAPAZITÄT



55 m²
max. 70 Personen



26



20



72



18



16



RAUM 2

Raum 2 mit seinen 74 m² ist ein idealer Raum für größere Stehempfange für ca. 30 – 100 Personen. Weißes Gewölbe und moderner Parkettboden – schlicht, edel. Raum 2 ist jeweils mit einer Tür zum Nachbarraum leicht zu erreichen.

GEEIGNET FÜR

Stehempfang
 Feierlichkeiten
 Cateringbereich
 Performances



BESTUHLUNGSMÖGLICHKEITEN & KAPAZITÄT



74 m²

max. 100 Personen



36



30



90



20



20



RAUM 3 +4

Raum 3 und 4 sind beide ca. 74 m² groß und nahezu identisch. Durch den integrierten, verschiebbaren Vorhang bieten diese Räume verschiedene Nutzungsmöglichkeiten, sind leicht abzudunkeln und können perfekt für Events mit größeren Personenanzahlen kombiniert werden. Der wertige Parkettboden mit dem weißen Gewölbe entfaltet ein außergewöhnliches Ambiente – den edlen Charakter steuern die schwarzen Vorhänge bei, durch welche die Räume auch voneinander abtrennbar sind.



GEEIGNET FÜR

Seminare
Meetings
Tagungen
Feierlichkeiten
Stehempfänge
Ausstellungen
Lesungen
Konzerte
Hochzeiten
Trauungen

BESTUHLUNGSMÖGLICHKEITEN & KAPAZITÄT



148 m²
max. 200 Personen



72



60



180



40



40



RAUM 5

Dieser Raum ist wertig saniert und für Meetings oder Seminare in kleiner Runde bestens geeignet. Sein Grundriss entspricht der Spiegelung von Raum 6. Eine Holzwand wertet den Raum zusätzlich auf. Bei Konzerten im Innenhof der Wilhelmsburg dient er als Backstageraum für Künstler. In diesen Raum ist ein separater Sanitärbereich mit zwei Duschen integriert.

GEEIGNET FÜR

Seminare
Meetings
Tagungen
Kleine Feiern
Backstagebereich



BESTUHLUNGSMÖGLICHKEITEN & KAPAZITÄT



44 m²

max. 50 Personen



26



12



47



18



14



RAUM 6

Für kleine Meetings oder Seminare eignet sich der 48 m² große Raum 6. Sein Grundriss entspricht der Spiegelung von Raum 5 plus einer kleinen Einbuchtung. Die Holzwand belebt den Raum mit warmen Farbtönen. Bei Konzerten im Innenhof der Wilhelmsburg dient er als Backstageraum für Künstler. In diesen Raum ist ein separater Sanitärbereich mit zwei Duschen integriert. Die Duschen sind durch eine Wand getrennt.



GEEIGNET FÜR

Seminare
Meetings
Tagungen
kleine Feiern
Backstagebereich

BESTUHLUNGSMÖGLICHKEITEN & KAPAZITÄT



48 m²

max. 50 Personen



26



12



47



18



14



FLANKENTURM

Der Flankenturm ist mit 239 m² ein wirklich außergewöhnliches Gewölbe in Kreisform. Der unsanierte, rustikale Raum eignet sich bestens für Partys und Feiern mit bis zu 150 Personen. Gelegentlich wird der Flankenturm auch für Gala-Dinners genutzt. Der Raum hat keine eigene Heizung, kann aber gut mit einem zusätzlichen Heizlüfter beheizt werden.

KAPAZITÄT



239 m²
max. 150 Personen



GEEIGNET FÜR

Firmenfeiern
Private Partys und andere Events im rustikalen Ambiente – optional mit Open End Hochzeiten



KEHLTURM

Was gibt es Besseres als eine Feier oder eine gemeinsame Tagung mit Stehempfang samt überragendem Ausblick zu starten? Möglich ist das in der Wilhelmsburg auf der Terrasse des Kehlturns. Der Zugang zu dieser Terrasse erfolgt über breiten Aufgang über mehrere Stockwerke, der die Dimensionen der Wilhelmsburg erahnen lässt. Ulmer Geschichte ist hier ganz nebenbei leibhaftig erfahrbar und wird mit einem einmaligen Ausblick belohnt.

KAPAZITÄT



max. 150 Personen

GEEIGNET FÜR

Stehempfang
Kleinere private Feiern





INNENHOF

Der Innenhof ist allseitig umgeben von den mächtigen historischen Mauern der Wilhelmsburg und nur über zwei große öffentliche Zufahrten/Zugänge erreichbar. Ideale Voraussetzungen für große bis sehr große Firmenevents und Kulturveranstaltungen. Gerade für Corporate Events werden hier auch Zelte mit großen Kapazitäten aufgestellt – unser Eventpartner kann diesbezüglich gerne weiterhelfen.

KAPAZITÄT



13.000 m²
max. 3.600 Personen



GEEIGNET FÜR

Firmenfeiern
Private Partys und andere Events im rustikalen Ambiente – optional mit Open End



ZUSATZLEISTUNGEN

Dekoration

- Tischgedeck
- Tischdekoration
- Tischlampen
- Raumdekoration

Catering

- Buffetauswahl
- Tagungspauschalen
- Getränkepauschalen
- Kaffee, Tee & Kuchen
- Candybar

Personal

- Servicekräfte
- Barkeeper
- Küchenhilfe
- Hostessen
- Sicherheitspersonal
- Bestuhlungshelfer
- Technikhelfer

Ausstattung

- Kühlschränke
- Tiefkühltruhen
- Mobile Bar
- Heizlüfter
- Beschallungsanlage
- Ambientebeleuchtung
- Fotobox
- Beamer mit Leinwand

UNSERE PARTNER



**PERSONAL
PLANUNG
AUSSTATTUNG**



CATERING



DEKORATION



KONTAKT

CPN Cross Promotion Network GmbH
Magirus-Deutz-Strasse 16
89077 Ulm

Tel.: +49 731 95 49 90 0
Mail: wilhemsburg@cpn-event.com

Mehr Informationen:
www.die-wilhelmsburg.de



CPN Cross Promotion Network GmbH
Magirus-Deutz-Strasse 16
89077 Ulm
www.cpn-event.com
info@cpn-event.com